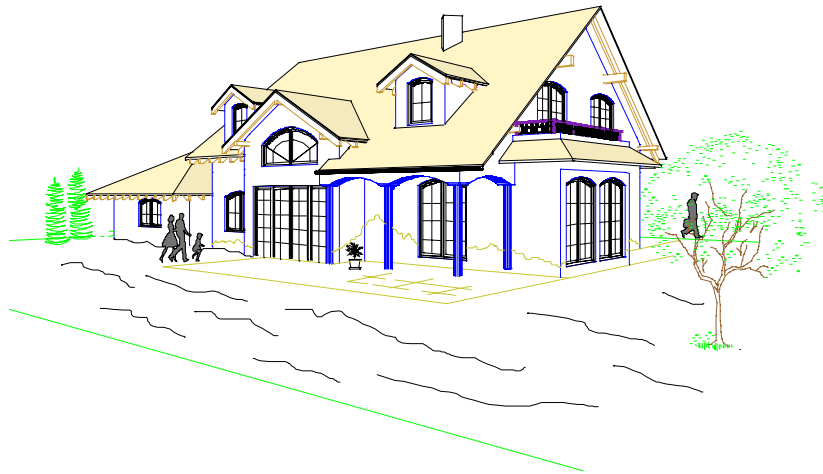


# Wir planen und erstellen: Ein- und Mehrfamilienhäuser in Massivbauweise





Anspruchsvolles Wohnen im mediterranen Stil bietet unser schönes Wohnhaus im Musterhauszentrum Mülheim-Kärlich.

Mit viel Liebe zum Detail wurde ein optisch ansprechendes Massivhaus mit repräsentativem Charakter vollendet, das durch seine individuelle und einladende Architektur besticht.

208m<sup>2</sup> nutzbare Grundfläche im Erd- und Dachgeschoß ermöglichen eine großzügige Raumaufteilung.

hinter dem überdachten, auf Säulen ruhenden Eingangsbereich erwartet den interessierten Kunden eine offene Diele, die mit südländisch anmutenden Wandbekleidungen bereits staunende Blicke auf sich zieht. Mehr als 50 m<sup>2</sup> Fläche im Ess- und Wohnzimmer bieten großzügigen Platz. Viele bodentiefe Fenster-/Türelemente sorgen für eine lichtdurchflutete Stimmung und bieten Zugangsmöglichkeiten zur überdachten Terrasse, an der sich Bögen und Säulen wiederholen. Ein formschöner Kamin, der tiefergelegte Wohnbereich mit Blick auf die Galerie im Dachgeschoß, teils deckenhohe Wandbekleidungen und harmonische Wandfarben schaffen eine behagliche Wohnatmosphäre. Eine zweckmäßig eingerichtete und optisch ansprechende Landhausküche weckt die Lust auf Zubereitung kulinarischer Spezialitäten.

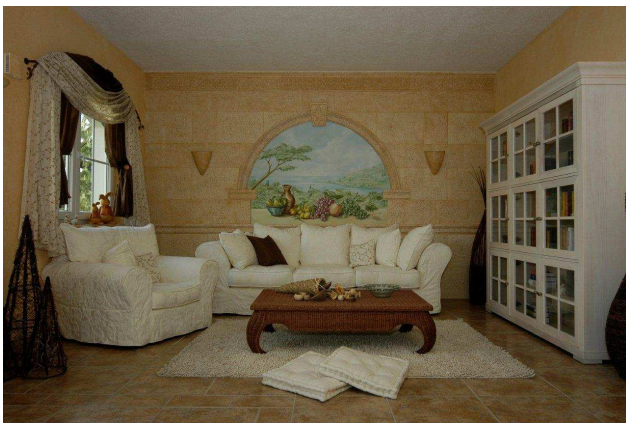
Der großzügige Stil des Hauses setzt sich im Dachgeschoß mit der offenen Galerie fort. Vier Schlafzimmer, ein elegantes Bad mit spanischen Hochglanzfliesen, einer imposanten Deckenkonstruktion und zwei Balkone bieten auch einer größeren Familie ausreichend Platz

Im Keller des Hauses mit einer Ausbaureserve von insgesamt 150 m<sup>2</sup> findet man neben Büro- und Besprechungsräumen eine großzügige Bemusterungsfläche der einzelnen am Bau vertretenen Gewerke.

Seit August 1998 erstellen wir individuell gestaltete Massivhäuser in hochwertiger, schlüsselfertiger Ausführung. Eine optimale Betreuung, das Eingehen auf alle Wünsche und Bedürfnisse und die Erfüllung von Lebensträumen ist das erklärte Ziel aller unserer Mitarbeiter, für die allein der Kunde der Maßstab ist.



Bei dem Musterhaus in Mülheim-Kärlich handelt es sich um ein massiv gebautes Einfamilienhaus mit ca. 208 m<sup>2</sup> Grundfläche im Erd- und Dachgeschoss.

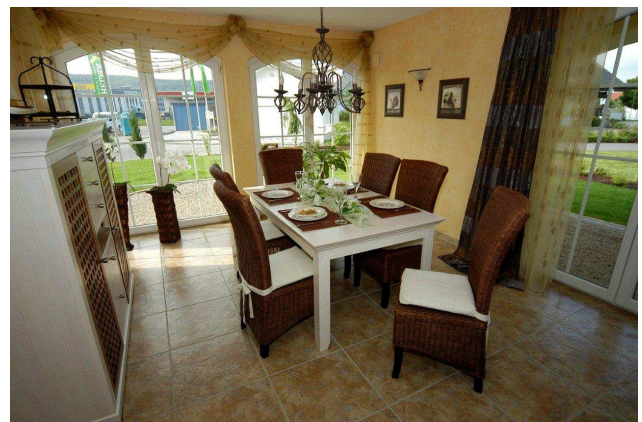
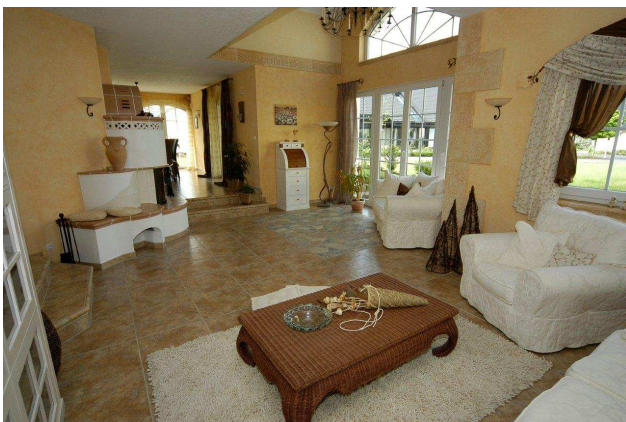


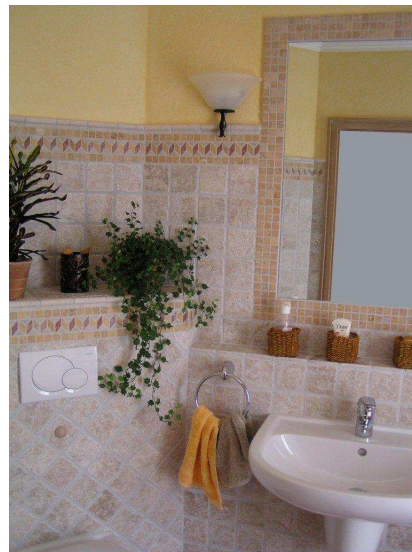
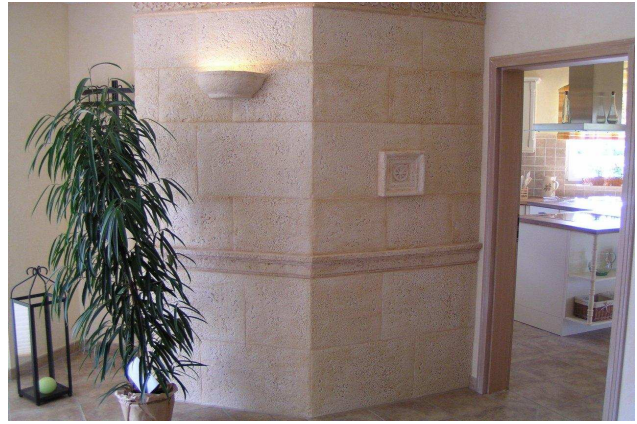
Wohnzimmer



Kachelofen

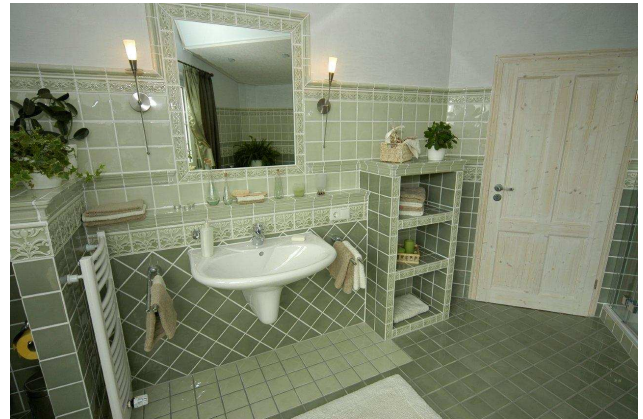
Das Haus verfügt im Erdgeschoss über ein großes Wohn-/Esszimmer mit tiefer liegendem Teilbereich.





Eine offene Galerie und Kachelofen, eine Küche mit Speisekammer, ein großes Arbeitszimmer, in Duschbad und die Eingangsdielen.





Im Dachgeschoss sind neben der Galerie insgesamt 4 Schlafzimmer,  
das Bad und zwei Balkone untergebracht.  
Der Vollkeller kann auch zu Wohnzwecken ausgebaut werden.



Gartenseite



Straßenseite

Aufwendige Detaillösungen, eine gehobene Ausstattung und mediterraner Flair bestimmen  
das Gesamtbild des Hauses.

Alle Häuser werden nach den Vorstellungen, Anforderungen und Wünschen der Bauherren  
individuell geplant und errichtet.

Unser Wirkungsbereich beschränkt sich zurzeit  
auf einen Umkreis von etwa 150 km um Koblenz.

Verkauf:

massivhäuser mit flair GmbH  
Nicole Hilbig  
Musterhausstrasse 151  
56218 Mülheim-Kärlich

Tel.:02630/96 56 0  
Fax.:02630/96 56 26

[info@massivhaeuser-mit-flair.de](mailto:info@massivhaeuser-mit-flair.de)  
[www.massivhaeuser-mit-flair.de](http://www.massivhaeuser-mit-flair.de)

Projektleitung:

massivhäuser mit flair GmbH  
Nicole Hilbig  
Musterhausstrasse 151  
56218 Mülheim-Kärlich

Tel.:02630/96 56 0  
Fax.:02630/96 56 26

[info@massivhaeuser-mit-flair.de](mailto:info@massivhaeuser-mit-flair.de)  
[www.massivhaeuser-mit-flair.de](http://www.massivhaeuser-mit-flair.de)

Geöffnet:

Mittwoch - Freitag  
von 11:00- 17:00 Uhr

Sonntag  
von 11:00- 17:00 Uhr

Täglich:  
nach Vereinbarung.